

Installationshinweise

Wenn Sie den download-Button drücken, erscheint die folgende Maske.

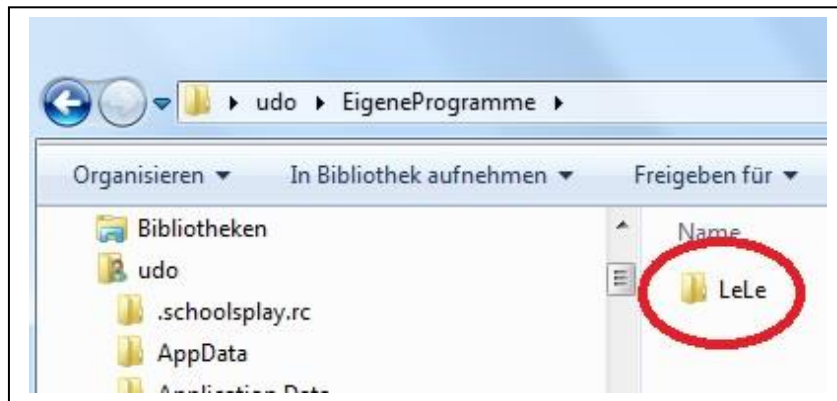


Wählen Sie wie angezeigt, <Datei speichern>. Damit ziehen Sie die Datei <LeLe_ ...> in den von Ihnen voreingestellten Download-Ordner.

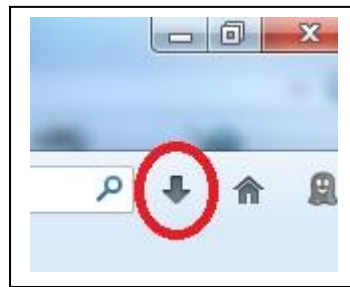
Sie bekommen die herunter geladene Datei nicht als aufwändige Installationsroutine mit für Sie vielleicht unübersichtlichen, geheimnisvollen Installationen in der Registry, sondern als zip-Datei.

- 1) Legen Sie bitte zuerst „von Hand“ einen neuen Ordner in Ihrem persönlichen Bereich an und nennen ihn z.B. „LeLe“.
- 2) Öffnen Sie den Ordner, in dem Sie die download-Datei auf Ihrem PC gespeichert haben.
- 3) Kopieren Sie die Datei Lele-Mini_LS.7z bzw. LeLe_Dongle_TLS...

Dazu markieren Sie bitte die Zeile mit der linken Maustaste und öffnen das Menü anschließend mit der rechten Maustaste. Dort wählen Sie <Kopieren>.

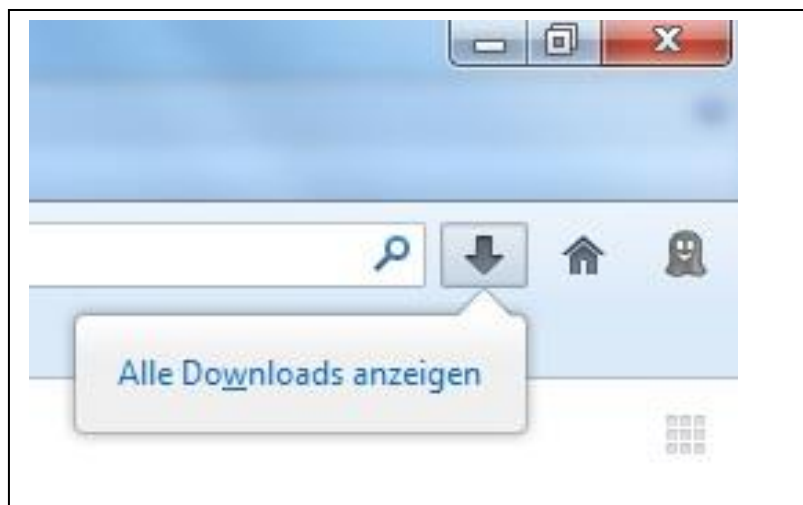


Hier erhalten Sie ein detailliertes Beispiel für einen download bei Firefox.

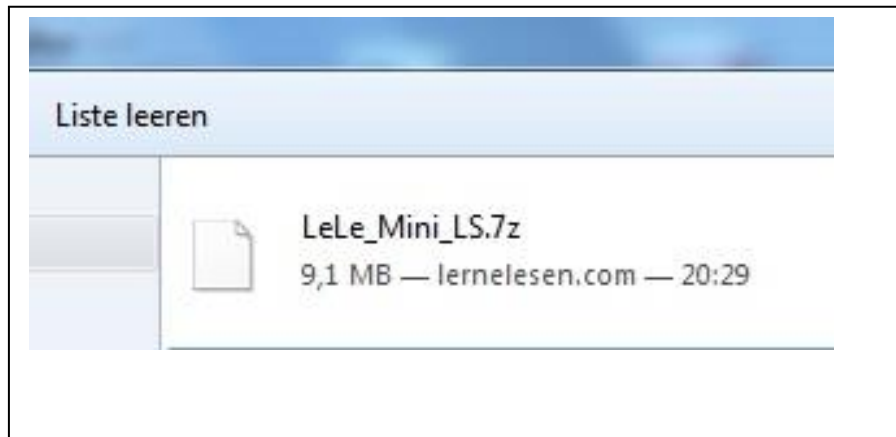


Im FireFox-Browser sehen Sie den download-Pfeil.

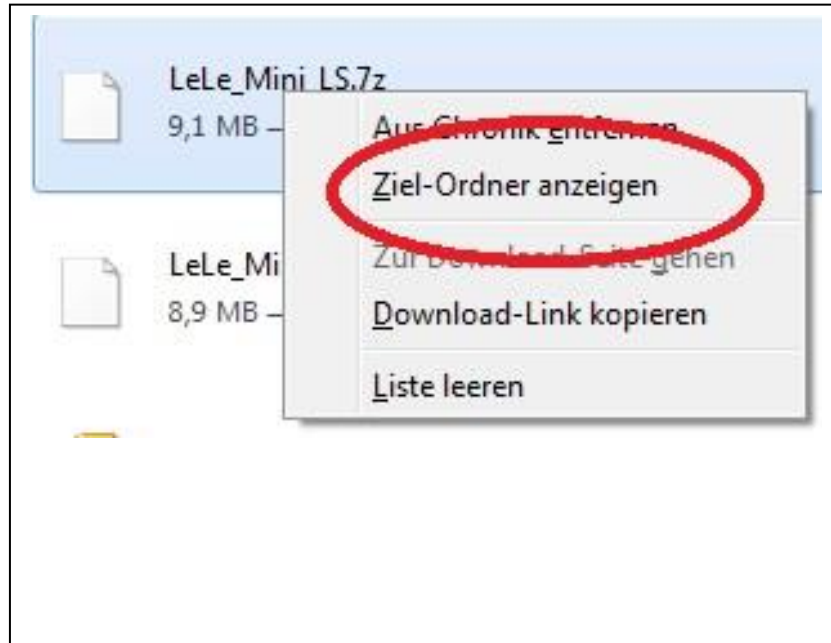
Mit Rechtsklick zeigt sich dieses Bild.



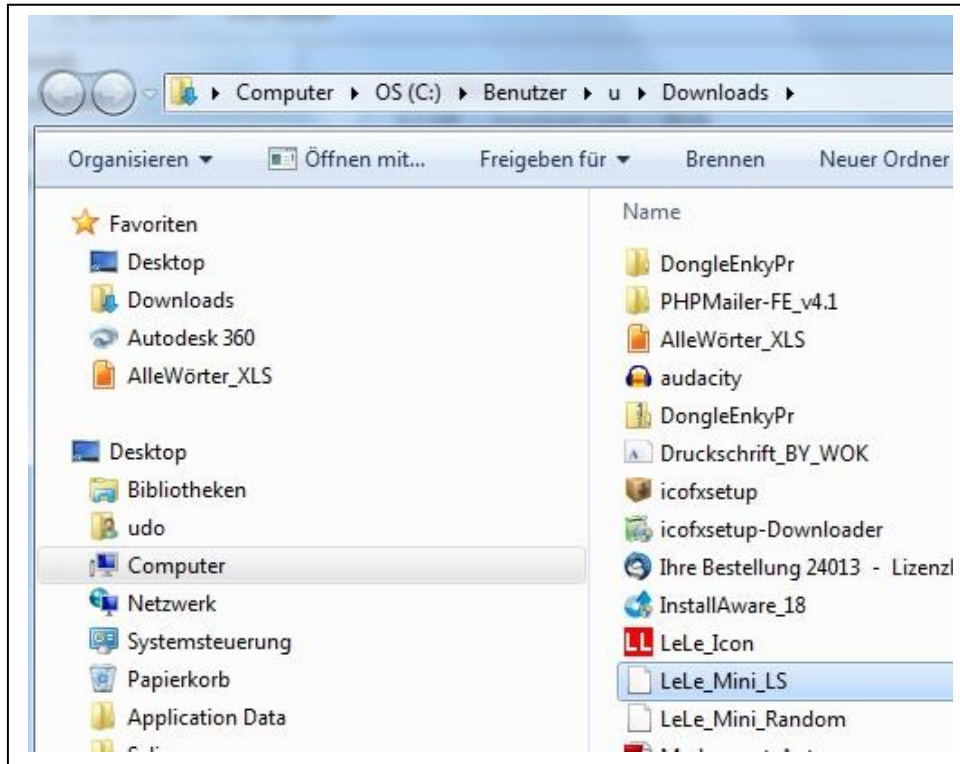
Die Liste der downloads wird angezeigt. Wahrscheinlich im Ordner <Downloads>.



Wiederum mit Rechtsklick öffnet sich das Menü, in dem der Ordner geöffnet werden kann, in dem die Datei tatsächlich liegt.

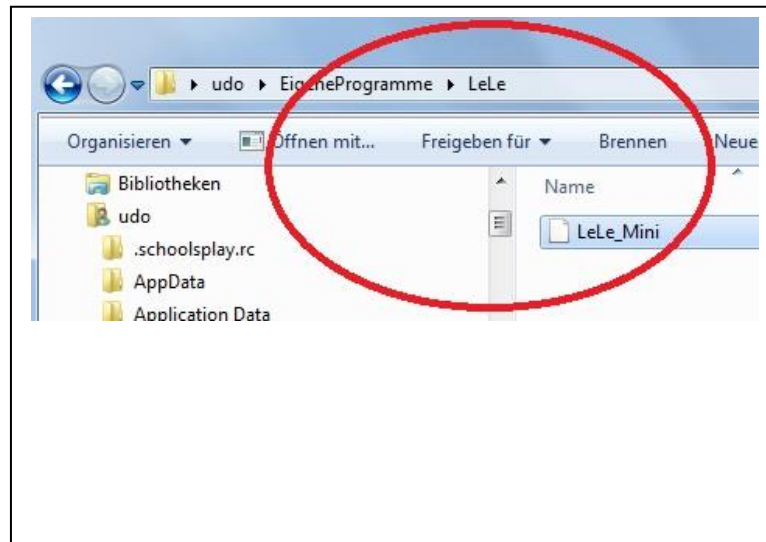


Beispielhaft sehen Sie das Verzeichnis, das als Speicherplatz für die downloads eingerichtet wurde.



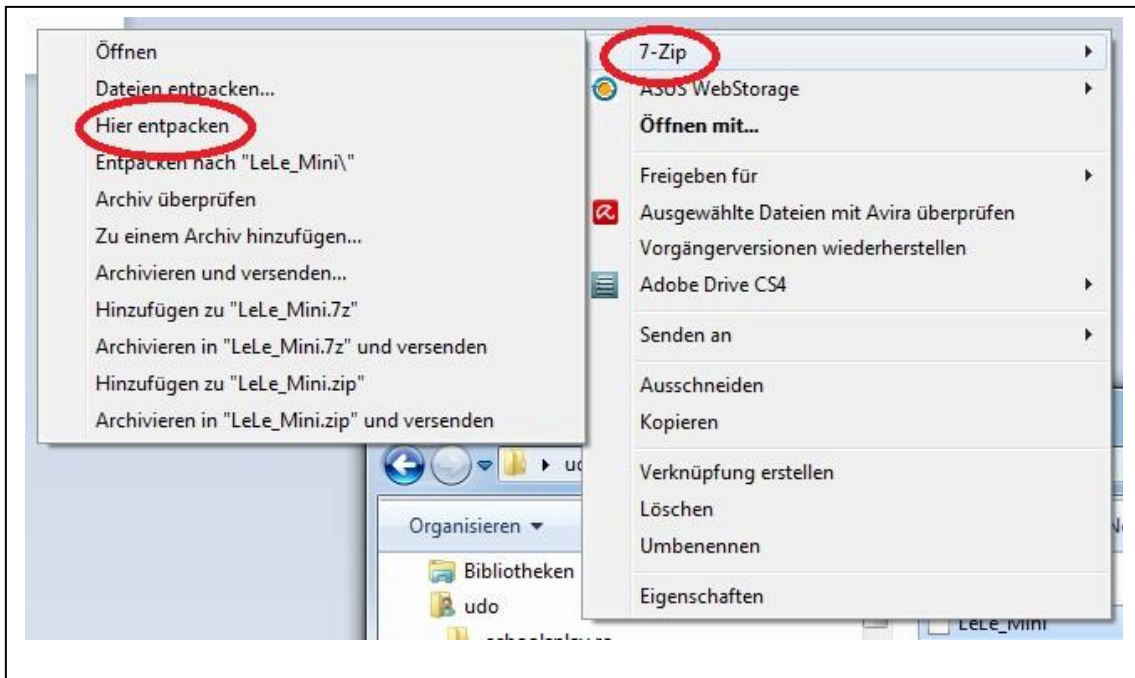
Hier markieren Sie die gewünschte Datei mit Klick der LINKEN Maustaste und kopieren mit Rechtsklick die markierte Datei, um sie in den neuen LeLe-Ordner einzufügen.

4) Kopieren Sie in diesen leeren Ordner die zip-Datei <LeLe_...> (egal, welche Version)



(Achten Sie bitte wegen der Übersichtlichkeit darauf, dass keine anderen Dateien in dem Ordner liegen).

Mit Rechtsklick öffnet sich das folgende Menü



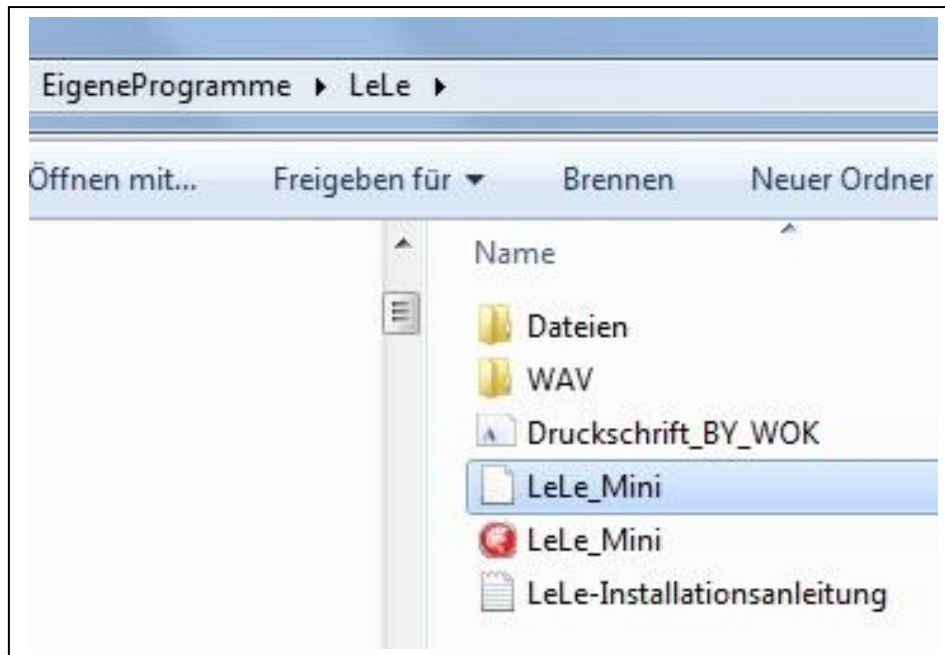
Falls Sie dort die Zeile „7-zip“ nicht finden, können Sie von <http://www.7-zip.de/download.html>

die Datei <.7z> downloaden.

Achten Sie bitte wegen der Übersichtlichkeit darauf, dass Sie <Hier entpacken> auswählen.

Sonst finden Sie die „irgendwohin“ entpackten Dateien vielleicht nicht wieder.

Die download-Datei verbleibt im Ordner und die entpackten Dateien sind jetzt sichtbar und zu öffnen.



Die Ordernamen <Dateien> und < WAV> sollten nicht geändert werden, da LeLe® darauf zugreift. (In diese Ordner gehören auch Ihre eigenen Ergänzungen).

Gestartet wird mit Klick auf die <LeLe...>-Zeile mit dem roten Button.

Da nirgends irgendwelche .dll oder sonst was versteckt angelegt wurden, wird zum Entfernen des Programms dieser Ordner einfach gelöscht

Dongle-Benutzung

Das Programm kann ohne Dongle bis zur Startseite geöffnet werden. Nur wenn <PROGRAMM> gestartet wird, kommt die Erinnerung, dass der Dongle fehlt.

Beachten Sie bitte zur unkomplizierten Anwendung diese Reihenfolge:

1. Rechner ohne Dongle einschalten.
2. Den Dongle einstecken (LED leuchtet).
3. Programm LeLe[®] starten.
4. Spaß haben...